

2020 - 2021

# Informe Anual TEDI



# Índice

---

- 01 — Introducción a TEDI
- 02 — Mensaje de Dirección
- 03 — Consejo Directivo
- 04 — Programas Educativos
- 05 — Inclusión Educativa
- 06 — Modelo de Trabajo
- 07 — Educación
- 08 — Capacitaciones y Formación
- 09 — Información y Concientización
- 10 — Captación de Recursos
- 11 — TEDI Apodaca
- 12 — Agradecimientos
- 13 — Redes sociales

# TEDI

Somos una asociación civil, sin fines de lucro, constituida legalmente en 1990 por Catalina Roel.

Nuestro objetivo es brindar un programa educativo integral, para niños desde 45 días de nacidos hasta los 18 años de edad, que les permita elevar su nivel educativo y desarrollar habilidades que favorezcan la integración en el ámbito familiar, social y educativo en el sistema regular.



## Misión

Ser una institución dedicada a la formación y educación de personas con síndrome de Down para lograr su autonomía e inclusión familiar, educativa y social.



## Visión

Tener un liderazgo consolidado que destaca por su profesionalismo y ética para ser un agente de cambio en la sociedad.



## Valores

Respeto, optimismo, compromiso y mejora continua



# Mensaje de Dirección

---



Cerramos un ciclo escolar con muchos aprendizaje, emociones encontradas y situaciones diversas, la pandemia nos sigue marcando retos en todo momento para lograr las metas esperadas y mantenernos activos y continuar brindando los mejores servicios especializados para personas con síndrome de Down y sus familias.

Estamos muy agradecidos con las familias que se han mantenidas al pendiente de las clases, con sus materiales listos, apoyando a sus hijos, siguiendo las recomendaciones de sus maestros, terapeutas, sus muestras de cariño y apoyo han sido un motor importante para cada uno del personal.

Las empresas, Fundaciones, Gobierno y comunidad en general, siguen marcando la diferencia al brindarnos su apoyo incondicional. Al fortalecer nuestros programas y proyectos, nos impulsan a crear nuevas estrategias y abarcar comunidades que veíamos lejos de nuestro alcance. Hoy en día, contamos con alumnos de otros estados de la República y de otros países y con recursos pedagógicos virtuales para trabajar a distancia. Así mismo, hemos podido participar en Congresos locales y nacionales aportando la experiencia adquirida en estos tiempos.

Apreciamos el empuje, dirección y acompañamiento de nuestro Consejo de Administración estando siempre presentes en cada estrategia y motivando al equipo en todo momento, al Consejo Consultivo en Educación con sus recomendaciones, sugerencias que fortalecen nuestra razón de ser.

Al personal de TEDI que hacen posible con su gran cariño y entusiasmo que dan lo mejor de sí para que los alumnos, sus familias y la comunidad sean cada vez más inclusivos y participativos impulsando a ser una sociedad más igualitaria y comprometida.

A todos ustedes muchas gracias.

*Alicia Flores Haro  
Dirección General.*

# Consejo Directivo

---

Presidenta:  
Cordelia Elizondo de Préstamo

Vicepresidente:  
Ricardo Rodríguez Domene

Tesorero:  
Esteban Garza Padilla

Comité Educativo:  
Catalina Roel Rodríguez  
Concha Lupe Rodríguez  
Daniela Benavides de Guzmán

Comité de Aspectos Legales:  
Carlos Velázquez de León

Comité de Mercadotecnia &  
Procuración de Fondos:  
Thomas Michael Hogg  
Jorge Martínez Moyer

Comité de Relaciones Institucionales:  
Rodolfo Piñeyro de la Garza

Comité de Voluntarios:  
Cinthia Villarreal de González

Socio Fundador y Consejera  
Honoraria:  
Catalina Roel Rodríguez  
Zandra Cueva Domene  
Cordelia Elizondo de Préstamo

Directora General:  
Alicia Flores Haro



# Programas Educativos

Nuestro objetivo principal es la inclusión educativa, por lo que nuestros programas son especializados, diseñados y enfocados para preparar a cada uno de nuestros alumnos para que tengan una inclusión exitosa.



Atención Temprana



Transitorio



Apoyo Escolar

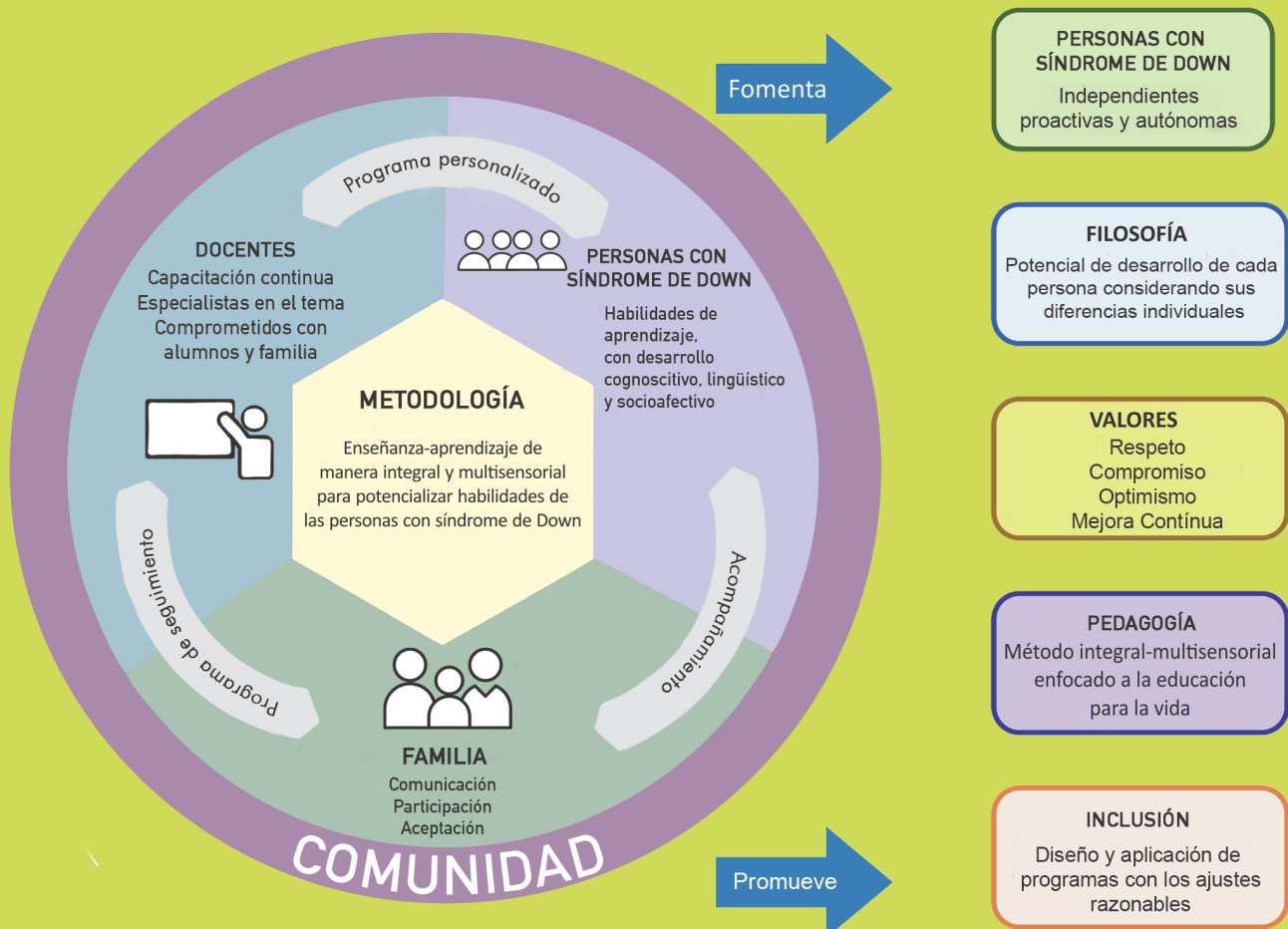


Jóvenes



Comunicación, Lenguaje y Habla

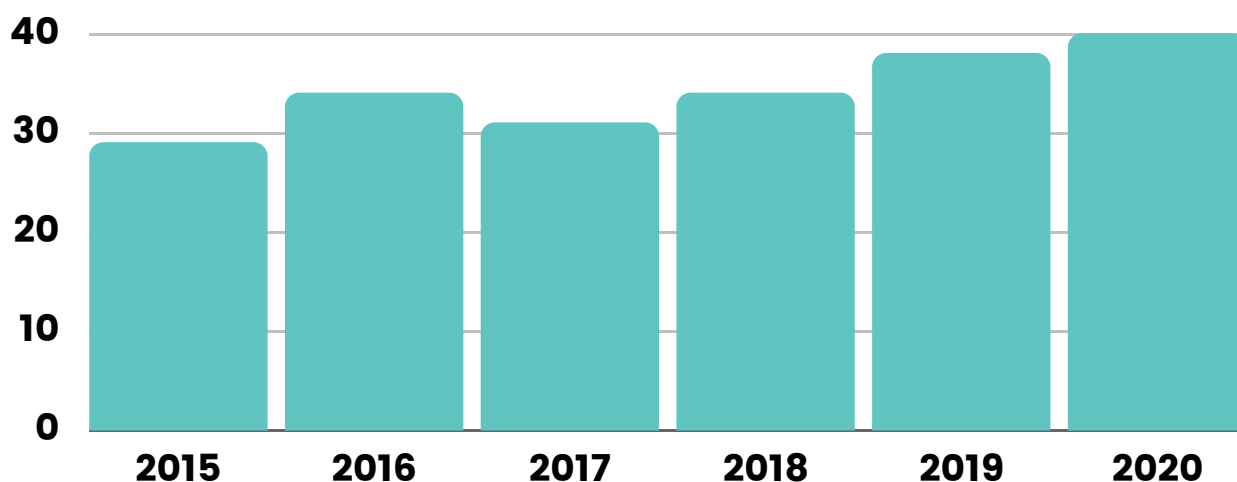
## Modelo Educativo:



# Inclusión Educativa

En TEDI, nuestro objetivo principal es que cada uno de nuestros alumnos logre su autonomía e integración familiar, educativa y social. Por lo que nuestros programas están diseñados y enfocados a que desarrollen las habilidades necesarias para lograrlo. Además, damos acompañamiento a nuestros alumnos del programa Apoyo Escolar creando, junto con sus escuelas, un programa personalizado. Así mismo, diariamente trabajamos para crear una sociedad más incluyente y consiente sobre el síndrome de Down.

Alumnos incluidos en educación regular:



A lo largo de los años, hemos visto que las oportunidades de inclusión tanto escolares como laborales, han aumentado y siguen aumentando año tras año, lo cual nos ayuda a seguir con nuestra misión.

# 100%

**De nuestros alumnos que concluyen  
Transitorio en TEDI, se incluyen en una escuela  
de educación regular.**

# Modelo de Trabajo

En TEDI, nuestro modelo de trabajo se centra en 3 principales ejes de acción que son:



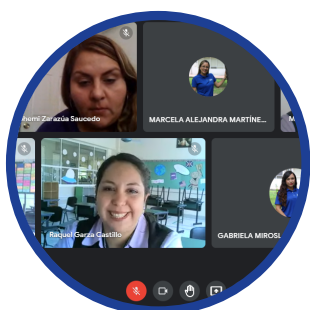
## 01. Educación

A personas con síndrome de Down desde los 45 días de nacidos enfocada en la inclusión.



## 02. Capacitaciones y formación Continua

A Familias, Profesionales y Docentes.



## 03. Información y concientización

A la comunidad en general.



# Educación

Sabemos que la educación sigue avanzando y que cada vez hay más oportunidades para que nuestros alumnos con síndrome de Down se incluyan en la educación regular. Así mismo, consideramos que para que su desarrollo integral y su inclusión sea exitosa, se debe empezar desde una temprana edad y con el acompañamiento cercano de su familia.

Es por eso que durante este ciclo escolar 2020-2021, nos enfocamos en fortalecer programas como Atención Temprana, Apoyo Escolar y Comunicación, Lenguaje y Habla para mejorar nuestras herramientas que ayudan a desarrollar al máximo las habilidades de nuestros alumnos. Además, se impartieron talleres a padres de familia de nuestra institución para darles una orientación y un seguimiento especializado, como por ejemplo Masaje Infantil, en donde los padre aprendieron a estimular a su hijo por medio de masajes.

Como este año se seguimos con la modalidad en línea e híbrida, debido al COVID 19, también se fortalecieron los programas a distancia ya que cada vez más alumnos de otros estados de la República, se incluyen en nuestro centro educativo.



101 alumnos / 15 foráneos  
87 San Pedro  
14 Apodaca



11,160 Terapias totales  
1,082 Transitorio  
3, 799 Lenguaje  
2,593 Jóvenes  
770 Atención Temprana  
740 Individuales



# Capacitaciones y formación continua

Día a día existen nuevas investigaciones y conocimiento en el área de la educación, salud y contexto familiar, es por eso que para TEDI la constante actualización y capacitación es fundamental para brindar una atención de calidad a nuestros alumnos y sus familias.

Sabemos que el aprendizaje no sólo se basa en el contenido propio de los temas educativos, sino en todo entorno de aprendizaje, ya que deben ir vinculados al área médica para que los objetivos propuestos para cada alumno en el ciclo escolar, sea de mayor éxito. Por este motivo, todo el personal recibe múltiples capacitaciones durante el ciclo escolar sobre salud, educación, inclusión, entre otros contenidos.

Así mismo, sabemos que para que nuestros alumnos alcancen sus metas establecidas, es indispensable contar con familias informadas y actualizadas que le brinden el apoyo necesario a su hijo. Por lo que nos esforzamos para estar constantemente brindando capacitaciones diversas y de grandes contenidos que les ayuden a contar con las herramientas necesarias.



64 Lecturas de temas educativos e inclusión



13 Pláticas a padres de familia



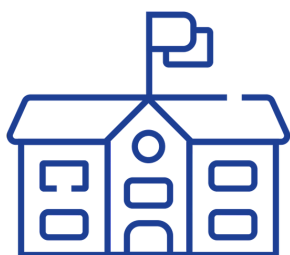
25 Capacitaciones al personal



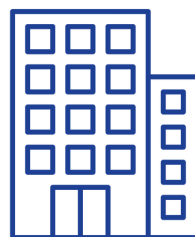
# Información y Concientización

Cada vez somos más las personas e instituciones que creemos en las capacidades y habilidades de las personas con síndrome de Down y gracias a las personas, colegios, universidades, voluntarios, empresas y fundaciones que han mostrado un interés por conocer más sobre el tema, hemos logrado llegar y concientizar a más personas sobre la importancia de brindarle a las personas con síndrome de Down la oportunidad de recibir una educación de calidad, una inclusión exitosa y una convivencia con la sociedad.

De esta manera demostramos que aunque todos somos diferentes y tenemos nuestras propias capacidades, todos queremos cumplir nuestros sueños y tener las mismas oportunidades que los demás para lograrlos.



7 pláticas a Instituciones  
educativas, al rededor de  
230 personas fueron  
capacitadas.



4 Pláticas a  
empresas



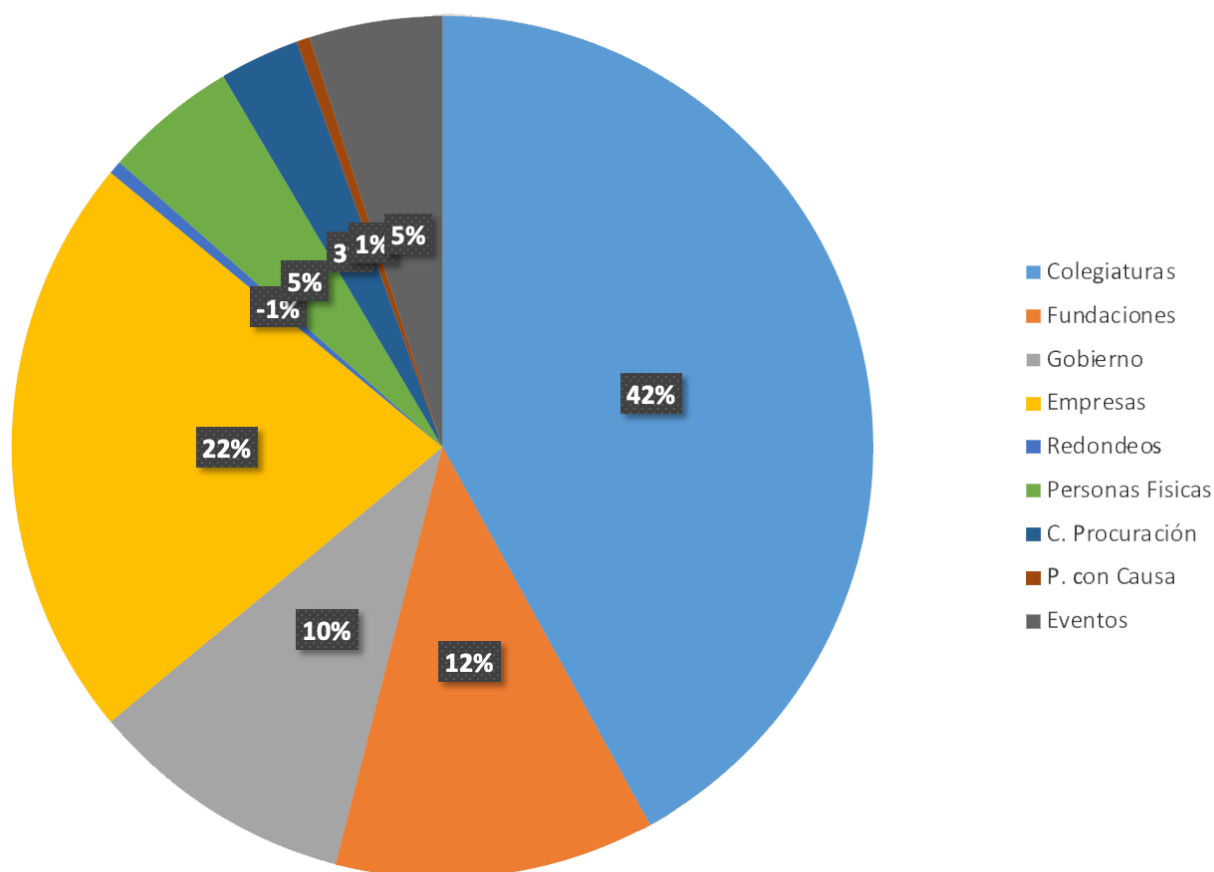
# Captación de Recursos

Con la finalidad de garantizar las becas y la educación de primer nivel de nuestros alumnos en TEDI, contamos con diferentes estrategias para recaudar los fondos necesarios.

Este año sí pudimos realizar de manera virtual nuestro evento de recaudación más grande “Reflejos del Alma a través de mi lente”, el cual se concluyó como uno de los más exitosos que hemos tenido. Así mismo realizamos pequeñas campañas y tuvimos diferentes productos con causa a la venta como: nochebuenas, calcetines, tarjetas navideñas, huertos, libro de matemáticas, regalo del día de las madres, etc.

Gracias a la generosidad de Fundaciones, Empresas, Gobierno y de la comunidad en general, pudimos lograr obtener el 100% de nuestra meta anual a pesar de las dificultades que enfrentamos este año.

El monto recaudado en el periodo 2020-2021 fue de 4.8 MDP



# TEDI Apodaca

Nuestra meta con el centro en Apodaca es brindar un espacio a personas con síndrome de Down de municipios cercanos que no pueden trasladarse fácilmente a nuestro centro en San Pedro, para que tengan acceso a las mismas oportunidades de desarrollar sus habilidades y recibir una educación de calidad.

Este año cumplimos un año de operaciones en Apodaca y aunque fue un año difícil, en donde no pudimos impartir tantas terapias y clases presenciales como hubieramos deseado, de todos modos logramos atraer, atender y brindar nuestros servicios a un público al que años anteriores no habíamos podido llegar.

Este año logramos dar 420 terapias, iniciando con el programa de Atención Temprana y después continuando con Apoyo Escolar y Lenguaje.



# Agradecimientos

Gracias a tu generosidad y apoyo, nuestros alumnos podrán seguir en su camino para poder desarrollar al máximo sus habilidades que los ayudará a transformar su vida y poder vivir una vida autónoma e independiente. ¡Gracias por creer en las capacidades de las personas con síndrome de Down!

## Empresas:

ADOSA, ALAMO CAPITAL, ANÁHUAC DEL NORTE, ARCA CONTINENTAL, ARMSTRONG INSTRUCTORES, ASISTENCIA Y PROYECCION CULTURAL, ATPIMSA, BEREL, COFLEX, CONDUGAS DEL NORESTE, CREDIT SUISSE, CROSS BORDER, EMMA CUEVA, ESPECIALIZADOS MUZQUIZ, FERRUMAJA, FIBRA MONTERREY, GAP-112, GARCIA CIRILO, GILSA, HARZ MEXICANOS, ING. JESÚS BARRERA, KEY QUÍMICA, LOGISTICA LEX, PRINTEL, THE HOME DEPOT, TQ REPRESENTACIONES, UNICA

## Fundaciones:

ANDAMOS, ASOCIACION DE CLUBES DE CORREDORES DEL ESTADO DE NUEVO LEON, CO CENTRO DE FORTALECIMIENTO PARA LA SOCIEDAD CIVIL ORGANIZADA, COTEMAR SA DE CV, FUNDACION ALLEN, FUNDACIÓN ALBERTO SANTOS, FUNDACIÓN CEMIX, FUNDACION DEACERO A.C., FUNDACION DIBUJANDO UN MAÑANA, FUNDACION GENTERA A.C., FUNDACIÓN JESÚS MONTEMAYOR, FUNDACION PARA UNIR Y DAR A.C., FUNDACIÓN PROMAX, FUNDACION RICARDO, ANDRES Y JOSE A. CHAPA GONZALEZ A.C., FUNDACION SOLIDARIA, FUNDACIÓN TREVIÑO ELIZONDO, FUNDACION XIGNUX, GOBIERNO DEL ESTADO DE NUEVO LEON, INTERNATIONAL SCHOOL OF MONTERREY, MARATON POWERADE MONTERREY, SUPER A LA SILLA SA DE CV.

De igual manera, agradecemos a cada uno de ustedes que formó parte de TEDI este ciclo escolar por medio de donaciones económicas, materiales, de talento y/o de tiempo. ¡Muchas gracias!

\*Por favor acepta nuestras más sinceras disculpas si tu nombre fue escrito incorrectamente o si incurrimos en alguna omisión



# ¡Muchas gracias!

## ¡Síguenos en redes sociales!



@tedi\_sindrome\_down



@tedisindromedown



@tedi\_sind\_down



@tedi\_sd



TEDI1419



[www.tedi.org.mx](http://www.tedi.org.mx)