



Otedi
Vanguardia en síndrome de Down

INFORME ANUAL

TEDI 2022 - 2023

CONTENIDO

Qué incluye este informe



- 01 Introducción TEDI
- 02 Mensaje de Dirección
- 03 Consejo Directivo
- 04 Programas Educativos
- 05 Inclusión Educativa
- 06 Modelo de Trabajo
- 07 Educación
- 08 Capacitaciones y Formación
- 09 Información y Concientización
- 10 Captación de Recursos
- 11 TEDI Apodaca
- 12 Agradecimientos
- 13 Redes Sociales

Valores TEDI



Respeto



Compromiso



Optimismo



Mejora continua

Somos una asociación civil, sin fines de lucro, construida legalmente en 1989 por Catalina Roel Rodríguez.

Nuestro objetivo es brindar un programa educativo integral, para niños desde 45 días de nacidos hasta los 18 años de edad, para desarrollar habilidades educativas que favorezcan la inclusión en el ámbito familiar, social y educativo en el sistema regular.

MISIÓN

Ser una institución dedicada a la formación y educación de personas con síndrome de Down para lograr su autonomía e inclusión familiar, educativa y social.

VISIÓN AL 2025

Tener un liderazgo consolidado que destaque por su profesionalismo y ética para ser un agente de cambio en la sociedad.

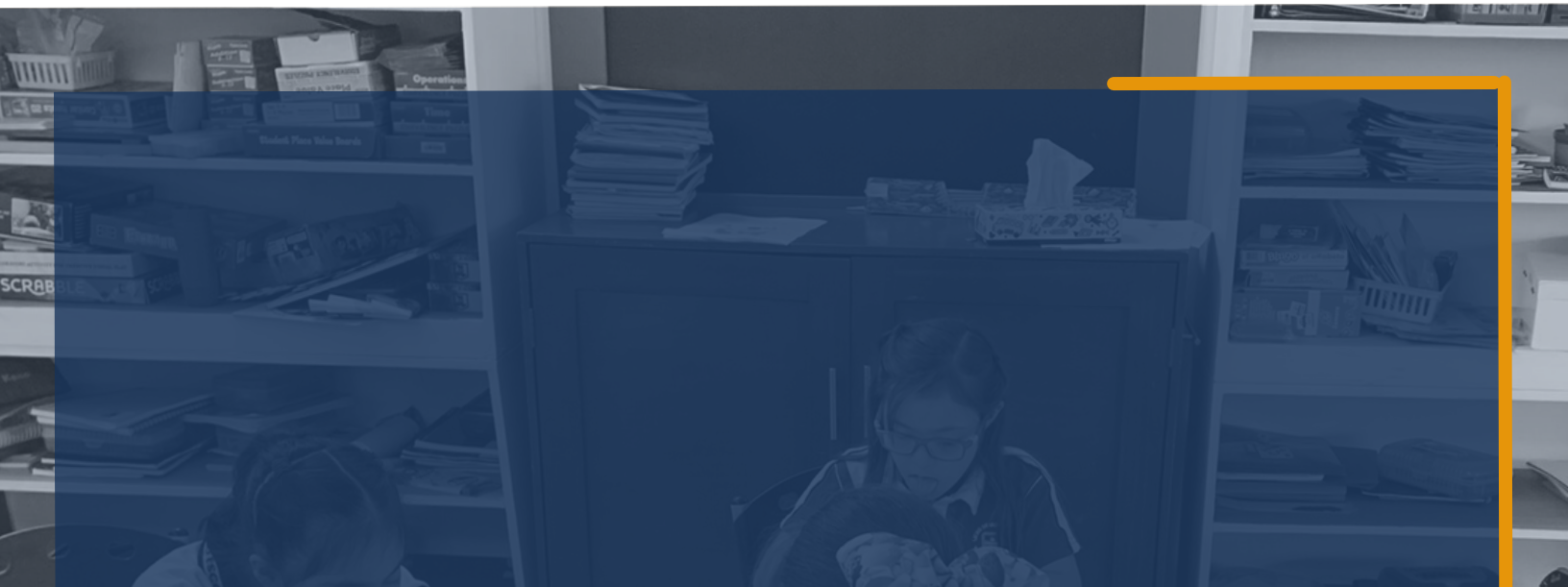
OBJETIVOS ESTRATÉGICOS

Ser una institución autosustentable, reconocida y líder de opinión en México.

Ofrecer una educación de primer nivel con el enfoque en la integración educativa, familiar y social.

Capacitar, informar, innovar y educar a la comunidad sobre el síndrome de Down.

Contar con capital humano con alto desempeño apegado a los valores de la institución.



Mensaje de Dirección

Deseo expresar mi profundo agradecimiento a nuestra querida comunidad por el inmenso apoyo que hemos recibido a lo largo de este ciclo escolar que llega a su final con logros sobresalientes, valiosas experiencias, aprendizajes enriquecedores y notables éxitos.

Quiero extender mi gratitud a las Fundaciones que han depositado su confianza en nosotros y nos han impulsado constantemente a superarnos, permitiéndonos ofrecer las mejores prácticas para el desarrollo de las personas con síndrome de Down. Es con su apoyo que hemos podido avanzar hacia un horizonte de mejora continua.

Es con gran orgullo y satisfacción que recibimos el distinguido premio del Movimiento Congruencia, un reconocimiento a nuestra dedicación y el impacto que hemos generado en el ámbito de la Educación Inclusiva. Este premio no solo celebra nuestra trayectoria, sino también el exitoso modelo que hemos construido y compartido con la comunidad.

En un año en que celebramos nuestro trigésimo tercer aniversario, hemos forjado valiosas alianzas que enriquecen nuestra labor. Colaborar con la clínica de síndrome de Down del Hospital Zambrano y con la Universidad Iberoamericana nos llena de entusiasmo y nos impulsa a seguir promoviendo la excelencia en la educación. Mi reconocimiento especial se dirige a las familias que forman parte de nuestro centro en Apodaca y San Pedro. Su confianza en nosotros nos motiva a trabajar incansablemente por una sociedad más justa y diversa. A su vez, quiero extender mi gratitud a las familias de otros estados de la república, que nos permiten ser parte de sus vidas a pesar de la distancia, acompañándolos en sus caminos.

Finalmente, quiero destacar y valorar profundamente a nuestros dedicados colaboradores, quienes día tras día aportan sus conocimientos y corazón a esta noble causa. Son ustedes quienes marcan la diferencia en la comunidad que hemos construido y fortalecido a lo largo del tiempo. Su compromiso y talento son la base de nuestro éxito y crecimiento continuo.

En resumen, este ciclo escolar ha sido un recorrido lleno de desafíos superados y metas alcanzadas, y todo esto ha sido posible gracias a la solidaridad, el esfuerzo conjunto y la pasión que cada uno de ustedes aporta. ¡Sigamos construyendo un futuro inclusivo y brillante juntos!



Alicia Flores Haro
Dirección General



Consejo Directivo

Presidenta:

Cordelia Elizondo de Préstamo

Vicepresidente:

Ricardo Rodríguez Domene

Tesorero:

Esteban Garza Padilla

Comité Educativo:

Catalina Roel Rodríguez
Daniela Benavides de Guzman

Comite Legal

Carlos Velázquez de León

Comité de Mercadotecnia & Procuración de Fondos:

Jorge Martínez Mayar
Emma Cueva Sada
Silvia González Treviño

Comité de Relaciones Institucionales:

Rodolfo Piñeyro de la Garza

Comité de Voluntarios:

Cinthia Villarreal de González

Socio Fundador y Consejera Honoraria:

Catalina Roel Rodríguez
Zandra Cueva Domene
Cordelia Elizondo de Préstamo

Directora General:

Alicia Flores de Haro

Programas Educativos

Nuestro objetivo principal es la inclusión educativa, por lo que nuestros programas son especializados, diseñados y enfocados para preparar a cada uno de nuestros alumnos para que tengan una inclusión exitosa.



ATENCIÓN TEMPRANA



TRANSITORIO



APOYO ESCOLAR



JÓVENES



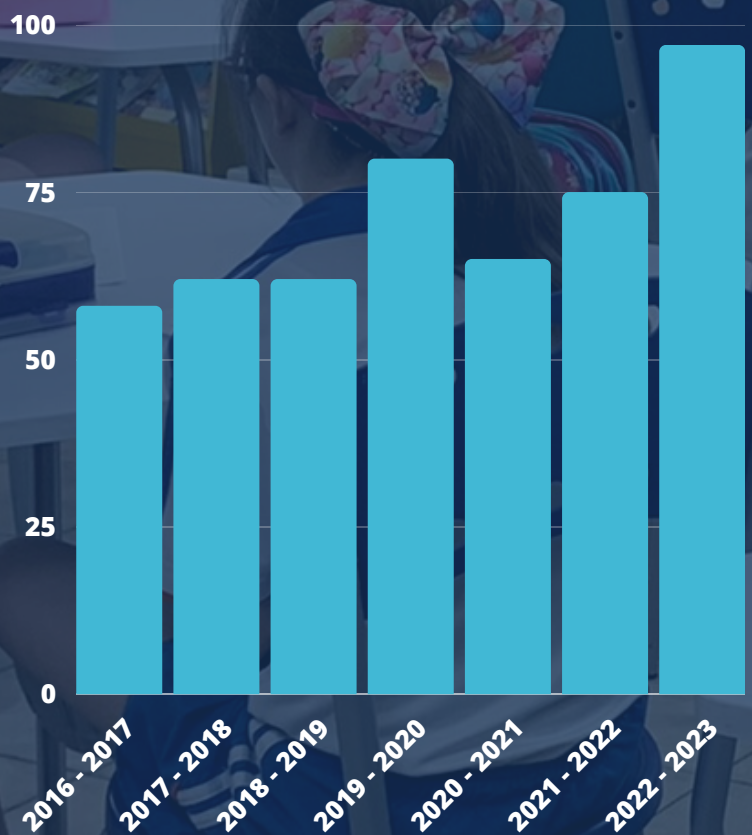
**COMUNICACIÓN,
LENGUAJE Y HABLA**

Inclusión Educativa

En TEDI nos dedicamos apasionadamente a fomentar la independencia y la inclusión familiar, educativa y social de cada uno de nuestros alumnos. Nuestro enfoque se centra en diseñar programas que cultivan las habilidades esenciales para alcanzar estos objetivos. Brindamos un apoyo continuo a los estudiantes participantes en nuestro programa de Apoyo Escolar, colaborando estrechamente con sus escuelas para establecer planes personalizados que se adapten a sus necesidades.

A diario, trabajamos incansablemente para promover una sociedad más inclusiva y consciente en relación al síndrome de Down. Nuestro compromiso radica en moldear un entorno que celebre la diversidad y genere una comprensión profunda de las capacidades y contribuciones únicas que cada individuo aporta.

499
Alumnos
Incluidos



100 %

De nuestros alumnos que concluyen Transitorio en TEDI, se incluyen en una escuela de educación regular.

Modelo de Trabajo

En TEDI, nuestro modelo de trabajo se centra en 3 principales ejes de acción que son:

Educación

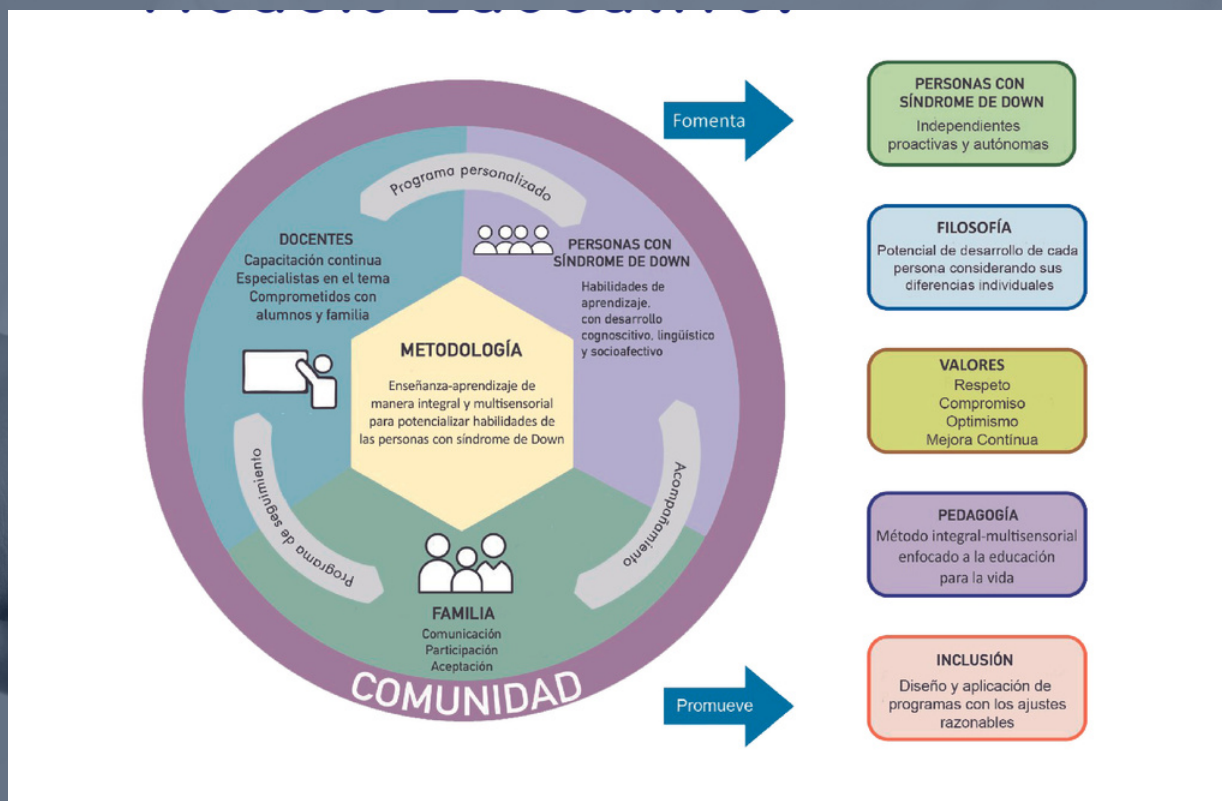
A personas con síndrome de Down desde los 45 días de nacidos, enfocados en la inclusión.

Capacitaciones y formación continua

A familias, profesionales y docentes

Información y concientización

A la comunidad en general.



Educación



Nuestra población

Actualmente brindamos atención a 150 alumnos presenciales

150

Total de Alumnos

114

San Pedro

27

Apodaca

9

Foráneos

Terapias

1604

Atención Temprana

3142

Transitorio

3530

Jóvenes

8287

Lenguaje

2608

Grupos

849

Individual



Información y Concientización

Nuestros programas personalizados permiten desarrollar las habilidades de aprendizaje específicas de cada alumno y las necesidades de enseñanza de la escuela inclusiva.

El programa de inclusión educativa se fortalece mediante la colaboración entre el equipo de trabajo, la escuela inclusiva TEDI y las familias. El éxito en lograr una inclusión adecuada se fundamenta en el apoyo y la orientación proporcionados.

A lo largo de los años, hemos visto que las oportunidades de inclusión tanto escolares como laborales, han aumentado y siguen aumentando año tras año, lo cual nos ayuda a seguir con nuestra misión.

100% de nuestros alumnos que concluyen Transitorio en TEDI, se incluyen en una escuela de educación regular.



Inclusión

Se han logrado incluir a 499 alumnos a escuelas regulares

499

Alumnos incluidos al sistema de Educación Regular (2016 - 2023)

16

Alumnos en preparación para el proceso de inclusión ciclo 23-24

+180

Entrevistas a familias de alumnos incluidos

804

Entrevistas y orientación a maestros de colegios y escuelas de gobierno de los diferentes municipios que trabajan con alumnos incluidos (22-23)



Novedades

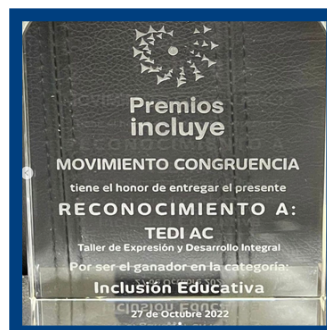
Nuevo grupo en TEDI Apodaca

Este nuevo programa refleja nuestro compromiso continuo de brindar una educación excepcional y relevante que prepare a nuestros estudiantes para enfrentar los desafíos del futuro con confianza y determinación. Esperamos con ansias ver cómo este programa transforma las experiencias de aprendizaje de nuestros estudiantes y los impulsa hacia un futuro brillante.

Premio Movimiento Congruencia

Obtuvimos el Premio Incluye en la categoría de Inclusión Educativa de personas con discapacidad donde se reconoce a las instituciones que ofrecen un sistema de enseñanza-aprendizaje inclusivo con entornos, herramientas y procesos que garantizan el aprendizaje de todos.

Este premio destaca nuestro compromiso continuo con la construcción de entornos educativos que promuevan la diversidad y la igualdad de oportunidades. Nuestro enfoque abarca la implementación de herramientas y procesos que aseguran que cada persona pueda acceder al aprendizaje de manera efectiva y significativa.



Recertificación Confío

Confío nos otorga el reconocimiento en el Modelo de Transparencia y buenas prácticas nuevamente, así continuamos renovando nuestro compromiso con la comunidad.



Compartiendo con la Comunidad

Municipio de Apodaca

Personal de la Secretaría de Desarrollo Humano del municipio de Apodaca fueron capacitados en atención a personas con síndrome de Down para que puedan ser parte de sus programas, por lo que se impartió una plática de concientización a 60 funcionarios del departamento.

DIF Guadalupe

El Departamento de Comunicación, Lenguaje y Habla de TEDI impartió una capacitación al personal del DIF municipal con el tema: "Miofuncional para mejorar las habilidades comunicativas de las personas con discapacidad" contando con un aforo de más de 70 personas.

Tec de Monterrey Capacitación a 285 personas

Se brindó capacitación y concientización a alumnos voluntarios en diversas actividades como el Campamento Descubre y Aprende.

Participando en Consejos de Discapacidad

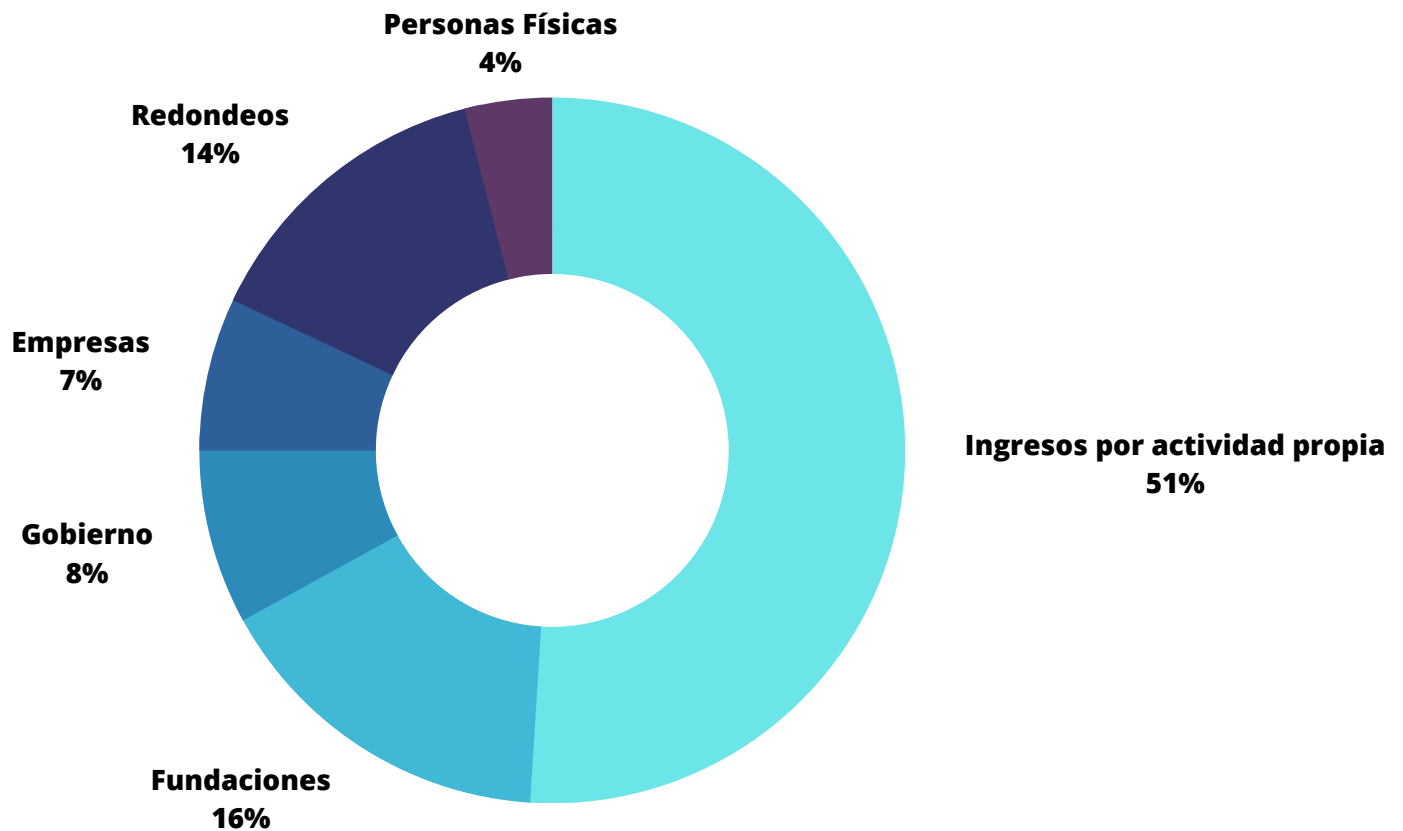
Consejo Estatal de discapacidad del Estado de N.L., Consejo de Discapacidad del Municipio de Monterrey, Consejo de Discapacidad del Municipio de Apodaca. Asistimos a las reuniones mensuales, participamos en las propuestas para mejorar las políticas públicas y programas que imparten las dependencias de cada uno de éstos municipios.

Nuestras Alianzas



Ingresos de la Institución 2022 – 2023

A continuación presentamos la captación de recursos del ciclo 2022-2023 logrados gracias a Campañas de Recaudación como: venta de calcetines, Tarjetas de Navidad, Venta de noche buenas, Evento anual de Reflejos del Alma, Productos con causa, Apoyo de personas físicas, Fundaciones Nacionales e Internacionales, Empresas, Gobierno del Estado de N.L., redondeos. etc.



Agradecimientos

Gracias a su generosidad y respaldo, nuestros estudiantes pueden continuar avanzando en su viaje para desarrollar plenamente sus habilidades. Esto les permitirá transformar sus vidas y alcanzar una autonomía e independencia que antes parecían inalcanzables. Agradecemos su confianza en el potencial de las personas con síndrome de Down.

Empresas:

Aceromex, ADOSA, ARCA, Armstrong Instructores, ATPIMSA, BEREL, C.H. Robinson, Coflex, Conejito de la suerte, Con corazón, Especializados Muzquiz, Femsa, Ferrumaja, Galvaprima, GAS SULTANA, Gobierno del Estado de Nuevo León, Grupo GP, HEB, International School of Monterrey, Notaría Pública 62, Proboca, Quimmco, Super La Silla S.A de C.V, The Home Depot, TQ Representaciones, Unica.

Fundaciones:

Andamos, Club Tigres, Cotemar S.A de C.V, Fenoreste S.C.L de C.V., Fundación Alberto Santos, Fundación Allen, Fundación Cemix, Fundación Deacero A.C., Fundación Dibujando un Mañana, Fundación Frisa, Fundación Fomento Moral y Educativo, Fundación Jesús Montemayor, Fundación Orsan, Fundación Promax, Fundación Riisa, Fundación Soriana, Fundación Xignux, Fundación Treviño Elizondo, MDRT, Municipio De San Pedro.

Concientización:

CECVAC, Colegio Mexicano, Colegio Nouveau, Colegio Panamericano (San Pedro y Monterrey), Escuela Dr. Eduardo Aguirre Pequeño, Facultad de Ciencias Políticas, Hijos de Trabajadores de Viakable, ISOM, Isar (Montemorelos), Liceo, Municipio de Apodaca, Preescolar Ernesto Villarreal Cantú, Sec. Pablo Livas de Allende, Tec de Monterrey.

De igual manera, agradecemos a cada uno de ustedes que formó parte de TEDI en este ciclo escolar por medio de donaciones económicas, materiales, de talento y/o de tiempo.
¡Muchas gracias!

**Por favor acepta nuestras más sinceras disculpas si incurrimos en alguna omisión.*



¡Hagamos comunidad!

Síguenos en redes sociales



@tedi_sindrome_down



@tedisindromedown



@tedi_sind_down



@TEDI1419



www.tedi.org.mx



www.tedi.org.mx





¡Gracias!